

GLS ELTIF – Energieinfrastruktur Fonds: Investieren Sie in die Zukunft des Energiemarktes.

Der GLS ELTIF – Energieinfrastruktur Fonds investiert in das Energiesystem der Zukunft. Bereits 1988 haben wir eines der ersten Windräder in Bürgerhand finanziert. Nun starten wir einen Fonds für direkte Investitionen in erneuerbare Energieprojekte. Seien Sie dabei und bringen Sie mit Ihrer Geldanlage in den GLS ELTIF die Erneuerbaren zukunftsweisend nach vorne.

- **Investitionen in Europas Energiezukunft**
Direkte Beteiligung an Wind- und Solarparks sowie innovativen Speichertechnologien
- **Einfach in Infrastruktur investieren**
Geringe Mindestanlage, Depotfähigkeit und regelmäßige Liquidität
- **GLS Nachhaltigkeitsexpertise seit 1974**
Wir kennen die Branche Erneuerbare Energien aus dem Effeff und berücksichtigen für die Finanzierung strenge Nachhaltigkeitskriterien.
- **Partizipation an einem strukturellen Wachstumsmarkt**
Aufgrund von Digitalisierung, KI, Verkehrswende, Wärmepumpen uvm., steigt der Energiebedarf perspektivisch weiter.

Das Ziel: fossilfrei

Für die Auswahl der Assets orientieren wir uns am GLS Zukunftsbild Erneuerbare Energien:



100 % erneuerbar:

Der GLS ELTIF investiert ausschließlich in erneuerbare Energien



Bürgernah:

Sie werden direkte/direkter Eigentümer*in von Wind- und Solarparks



Innovativ:

Der GLS ELTIF bündelt privates Kapital für den Ausbau sehr effizient



Dezentral:

Die Wind- und Solarparks befinden sich in Deutschland und perspektivisch in ganz Europa



Sozial und ökologisch gerecht:

Der Fonds genügt umfassenden Kriterien, basierend auf den GLS Anlage- und Finanzierungsgrundsätzen

Eckdaten des Fonds

	Anteilscheinklasse A	Anteilscheinklasse B
Fondsart	ELTIF	ELTIF
ISIN	LU3000447279	LU3000447352
WKN	A412E8	A412E7
Klassifizierung nach EU-Offenlegungsverordnung	Artikel 9	Artikel 9
Mindestanlagebetrag	300 €	200.000 €
Fondsanteil	100 € (zum Start)	100 € (zum Start)
Ertragsverwendung	ausschüttend	ausschüttend
Ausgabeaufschlag	2,50 %	1,00 %
	(befristet bis 31.12.2026)	
Gesamtkostenquote	1,82 %*	1,52 %*
Mindesthaltefrist nach Erwerb	24 Monate	24 Monate
Kündigungsfrist	12 Monate	12 Monate
Einstiegsmöglichkeit	1x pro Monat	1x pro Monat
Ausstiegsmöglichkeit	jährlich zum 30.12.	jährlich zum 30.12.
Fondswährung	Euro	Euro
Sparplanfähigkeit	nein	nein

*ohne Transaktionskosten

Asset Arten*

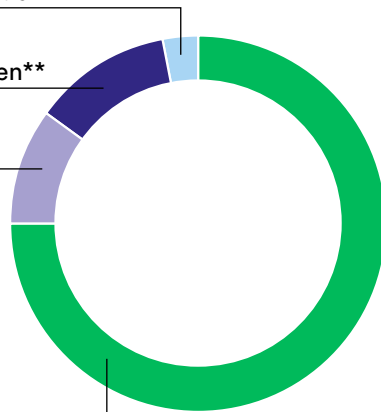
Ausgewählte

Erneuerbare Energien-Aktien

Investment Grade Anleihen**

Mindestliquidität

Direkte Infrastruktur-
investitionen



Solar

Wind

Batterie



* Die Allokation (Verteilung) kann sich jederzeit ändern.

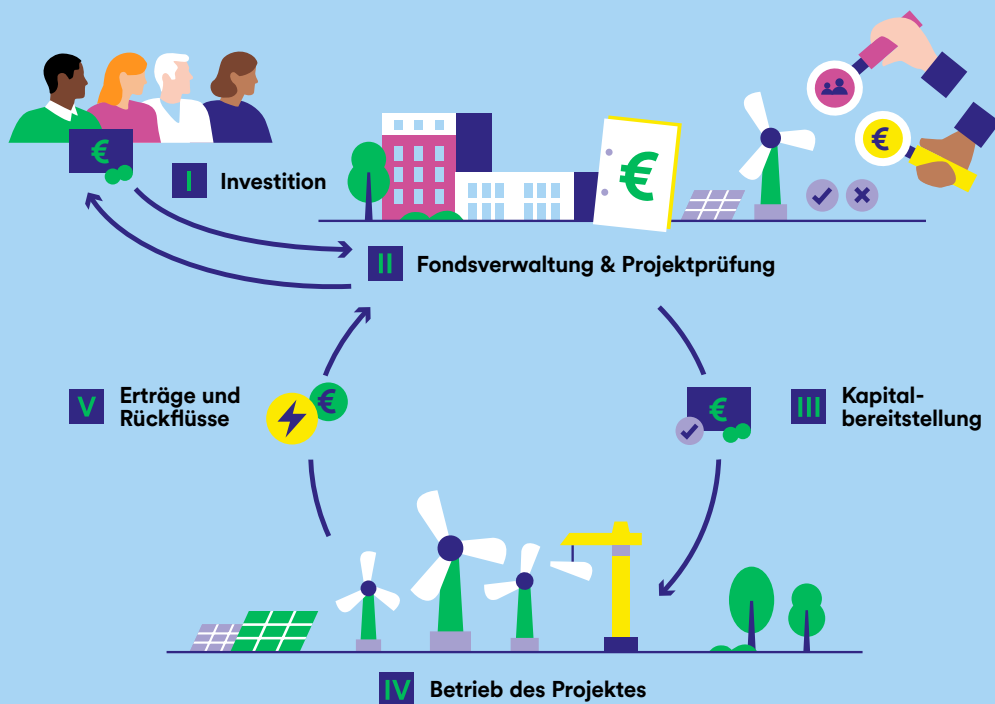
**Anleihen von Staaten oder Unternehmen, deren Kreditwürdigkeit von Ratingagenturen bewertet werden.



„Privates Kapital ist für die Finanzierung der Energiewende essenziell. Der GLS ELTIF – Energieinfrastruktur Fonds bietet Privat-anleger*innen die Möglichkeit, Erneuerbare zu stärken und gleichzeitig von ihnen zu profitieren.“

Kevin Helm, Senior Experte Investmentfonds, GLS Investments

Wie kommt das Geld in den Windpark?*



sozial-ökologisch:

u. a. Biodiversität, Bürgerbeteiligung, Versiegelung

ökonomisch:

u. a. Ertragsmodell, Risiko, Standortanalyse

- I** Kund*innen investieren in den GLS ELTIF.
- II** Die GLS Investments verwaltet das eingezahlte Kapital und bewertet die Projekte anhand sozial-ökologischer sowie ökonomischer Kriterien.
- III** Der GLS ELTIF stellt Kapital für das Projekt bereit.
- IV** Betrieb des Projekts und Umsetzung von Maßnahmen, die langfristigen sozial-ökologischen Mehrwert sichern.
- V** Anleger*innen profitieren von der Energiewende.

*Der GLS ELTIF investiert überwiegend in Energieinfrastruktur, darunter sind Wind- und Solarparks.

Chancen

- Langfristige Renditechancen mit realwirtschaftlichem Bezug.
- Zugang zu ausgewählten Privatmarktinvestitionen.
- Partizipation an der Energiewende.

Risiken

- Risiko von Kursverlusten durch externe Faktoren.
- Liquiditätsrisiko.
- Begrenzte Datenbasis zur bisherigen ökonomischen Entwicklung.
- Komplexe Strukturen und Investitionsmechanismen.
- Risiko des Totalverlustes.

GLS ELTIF – Energieinfrastruktur Fonds:

Weiterführende Informationen:

- [Verkaufsprospekt](#)
- [Basisinformationsblatt Anteilsscheinklasse A](#)
- [Basisinformationsblatt Anteilsscheinklasse B](#)
- [Satzung](#)



Dies ist eine Marketing Anzeige. Bitte lesen Sie das Emissionendokument und das KID, bevor Sie eine endgültige Anlageentscheidung treffen. Die Angaben in dieser Unterlage dienen ausschließlich Informationszwecken und stellen keine Anlageberatung dar, insbesondere keine auf die Prüfung der persönlichen Umstände des Anlegers gestützte oder als für ihn geeignet dargestellte Anlageempfehlung oder ein Angebot beziehungsweise eine Aufforderung zum Kauf oder Verkauf von Fondsanteilen.

Das öffentliche Angebot und der Verkauf von Wertpapieren unterliegen in den einzelnen Ländern jeweils nationalen Gesetzen und sonstigen gesetzlichen Regelungen. In ausländischen Rechtsordnungen kann die Verbreitung derartiger Informationen unter Umständen gesetzlichen Beschränkungen unterworfen sein. Daher richten sich die Informationen nicht an natürliche und juristische Personen, deren Wohn- bzw. Geschäftssitz einer ausländischen Rechtsordnung unterliegt, die für die Verbreitung derartiger Informationen Beschränkungen vorsieht. Die in dieser Unterlage dargestellten Informationen sind insbesondere nicht für US-amerikanische Staatsbürger oder Personen mit Wohnsitz bzw. ständigem Aufenthalt in den USA bestimmt.

Alleinige Grundlage für den Kauf von Fondsanteilen sind die Verkaufsunterlagen (das Basisinformationsblatt, der aktuelle Verkaufsprospekt sowie der letztverfügbare Halbjahres- und Jahresbericht). Eine aktuelle Version der Verkaufsunterlagen in deutscher Sprache erhalten Sie kostenlos in Papierfassung bei der Verwahrstelle, der Verwaltungsgesellschaft sowie im Internet unter www.ipconcept.com und www.gls-investments.de.

Das Investmentvermögen weist auf Grund seiner Zusammensetzung, seiner Anlagepolitik, der Währungsentwicklung sowie der Entwicklung der Kapitalmärkte bzw. Mikrofinanzmärkte ein nicht auszuschließendes Risiko erhöhter Volatilität auf. Es kann keine Zusicherung gemacht werden, dass die Anlageziele erreicht werden. Informationen über die Wertentwicklung in der Vergangenheit lassen keine Rückschlüsse auf die künftige Wertentwicklung zu. Generell birgt jede Investition das Risiko eines Kapitalverlustes.

Bei der Darstellung der Wertentwicklung handelt es sich um Nettowerte. Wenn ein*e Anleger*in für 1.000,- € Anteile erwerben möchte, muss er/sie bei einem Ausgabeaufschlag von 1% bzw. 2,5%, 1.010,- € bzw. 1.025,- € dafür aufwenden. Es können für den Anleger/die Anlegerin Depotkosten und weitere Kosten (z.B. Depot- oder Verwahrkosten) entstehen, welche die Wertentwicklung mindern. Die steuerliche Behandlung ist von den individuellen Verhältnissen jedes einzelnen Anlegers abhängig. Eine Investition ist mit Risiken verbunden. Ausführliche Hinweise zu Chancen und Risiken entnehmen Sie bitte den aktuellen Verkaufsunterlagen.

Die Verwaltungsgesellschaft kann beschließen, die Vorkehrungen, die sie für den Vertrieb der Fonds getroffen hat, gemäß Artikel 93a der Richtlinie 2009/65/EG und Artikel 32a der Richtlinie 2011/61/EU aufzuheben. Weitere Informationen zu Anlegerrechten sind in deutscher Sprache auf der Homepage der Verwaltungsgesellschaft (www.ipconcept.com/ipc/de/anlegerinformation) einsehbar.

Informationen über die nachhaltigkeitsrelevanten Aspekte gemäß der Verordnung (EU) 2019/2088 finden Sie zukünftig auf www.ipconcept.com.

Hinweis: Der beworbene Fonds ist ein ELTIF. Der Fonds und seine Investitionen sind langfristige Anlagen in Sachwerte und Infrastruktur und mit erhöhten Risiken verbunden. Der Fonds richtet sich sowohl an professionelle Anleger als auch an Kleinanleger*innen. Aufgrund seiner Konzeption ist ein ELTIF grundsätzlich nicht liquide. Die Laufzeit des Fonds beträgt 99 Jahre. Das Rückgaberecht des Fonds von Anlegern unterliegt bestimmten Beschränkungen. Soweit Anteile an einem ELTIF auch vor Beendigung der Laufzeit zurückgegeben werden können, erfolgt dies gemäß der in Artikel 18 der Verordnung (EU) 2015/760 des Europäischen Parlamentes und des Rates vom 29. April 2015 über europäische langfristige Investmentfonds in seiner geänderten Fassung nur unter den dort und in den Vertragsbedingungen bzw. Satzung festgelegten Bestimmungen. Es kann keine Garantie dafür übernommen werden, dass Rücknahmeanträge erfüllt werden können. Dieses Produkt ist daher möglicherweise für Anleger*innen, insbesondere für Kleinanleger*innen, die nicht in der Lage sind, eine solche langfristige und illiquide Verpflichtung einzugehen nicht geeignet. Anleger*innen sollten nur einen kleinen Teil ihres Gesamtanlageportfolios in diesen Fonds investieren.

Hinweise zu einer eventuellen Ausschüttungspolitik, der Nutzung derivativer Finanzinstrumente finden Sie im Verkaufsprospekt. Informationen darüber in welche Rechtsräume der ELTIF investiert hat finden Sie unter www.gls-investments.de/glseltif.

Stand: 01.03.2026